

COMFORT IN MOSTRA

5 | FEBBRAIO 2017

Il comfort Saint-Gobain
nelle architetture italiane

CASA SUL PARCO

Fidenza (PR)

ASILO NIDO

“SALVO D’ACQUISTO”

Roma

RESIDENZE CITTÀ DI VERONA

Verona



SAINT-GOBAIN
**COMFORT
IN MOSTRA**




SAINT-GOBAIN

COMFORT IN MOSTRA

5 | FEBBRAIO 20147

Il comfort Saint-Gobain
nelle architetture italiane

COMFORT IN MOSTRA è un'importante iniziativa promossa dal Gruppo Saint-Gobain in Italia che nasce con l'obiettivo di divulgare l'applicazione di nuove e prestazionali tecniche costruttive, finalizzate al raggiungimento del massimo comfort abitativo nel campo dell'edilizia e dell'architettura contemporanea.

"Comfort in mostra" prevede la pubblicazione mensile di alcuni tra i più importanti interventi italiani realizzati con il contributo dei vari brand del Gruppo: Saint-Gobain Glass, Gyproc, Isover e Weber, e sarà distribuita on-line a progettisti, tecnici e imprese costruttrici.

LA MOSTRA

Dal 28 marzo al 22 aprile, in contemporanea con il "Salone del Mobile", verrà allestita una mostra fotografica in una prestigiosa location situata nel cuore di Milano, a dimostrazione dell'attenzione che da sempre Saint-Gobain riserva ai temi del benessere abitativo e della sostenibilità ambientale in tutti i campi dell'edilizia.

SAINT-GOBAIN

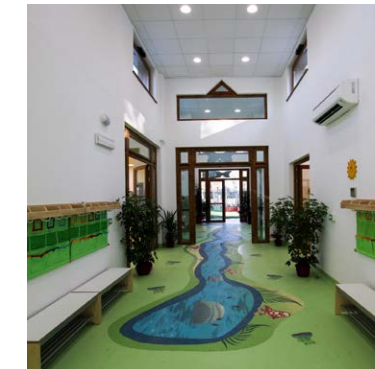
**COMFORT
IN MOSTRA**



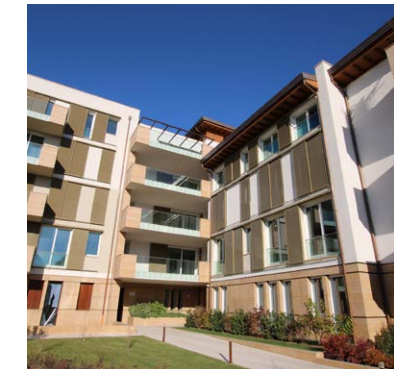
IN QUESTO NUMERO:



CASA SUL PARCO
Fidenza (PR)



**ASILO NIDO
"SALVO D'ACQUISTO"**
Roma



**RESIDENZE
CITTÀ DI VERONA**
Verona

CASA SUL PARCO

Fidenza (PR)

Situata nel centro urbano di Fidenza, in una zona prestigiosa e ricca di verde, Casa sul Parco costituisce il punto d'arrivo di un percorso mirato a massimizzare tutti gli aspetti qualitativamente rilevanti ed oggi richiesti dal mercato dell'edilizia residenziale.

Promotore dell'iniziativa/committente/impresa esecutrice: Montanari Costruzioni srl, Fidenza

Progetto architettonico: Studio DelBoca + Partners, Milano-Parma - Studio Architetti Simona e Giovanni Rossi, Fidenza

Progetto paesaggistico e del verde: Arch. Anja Werner, Agazzano (PC)

Certificazione casa passiva: Passive House Institute Italia - Ing. Marco Boscolo

Fornitura vetri Saint-Gobain Glass: Cappelletti & Roleri srl, Settima di Gossolengo (PC)

Posa vetri Saint-Gobain Glass: Fi.Metal snc di Fermi Ferruccio & C, Fiorenzuola D'Arda (PC)

Soluzioni Saint-Gobain Glass:

Vetrare altamente prestazionali con valori di trasmittanza termica e di fattore solare differenti, in base all'esposizione delle facciate ed alla presenza di ombreggiamenti.



CASA SUL PARCO
Fidenza (PR)

ASILO NIDO "SALVO D'ACQUISTO"
Roma

RESIDENZE CITTÀ DI VERONA
Verona



Originalità ed espressività del disegno architettonico, **ATTENZIONE AL COMFORT ED AL BENESSERE ABITATIVO**, riduzione dei consumi e ricorso all'energia rinnovabile, integrazione tra spazio domestico e vegetazione, impiego di materiali salubri e di tecniche di posa in opera certificate: sono queste le principali caratteristiche di Casa sul Parco, intervento che segna un nuovo standard nel settore dell'edilizia residenziale.

CASA SUL PARCO
Fidenza (PR)

ASILO NIDO "SALVO D'ACQUISTO"
Roma

RESIDENZE CITTÀ DI VERONA
Verona



“ È un traguardo importante, che ci ripaga dell’impegno e della determinazione profusi nella ricerca delle più elevate prestazioni oggi raggiungibili in edilizia e, in prospettiva, ci incoraggia a proseguire nella sfida della massima qualità nelle costruzioni da noi realizzate ”

ENRICO MONTANARI,
PROMOTORE DELL’INIZIATIVA
E AMMINISTRATORE DELLA
MONTANARI COSTRUZIONI SRL

“ Risultato di un intenso percorso multidisciplinare, l'architettura forte ma non esibita di Casa sul Parco privilegia un approccio qualitativo **capace di migliorare realmente l'habitat umano, il benessere e la qualità della vita degli abitanti** ”

ARCH. GIOVANNI DEL BOCA
ARCH. SIMONA ROSSI
ARCH. GIOVANNI ROSSI

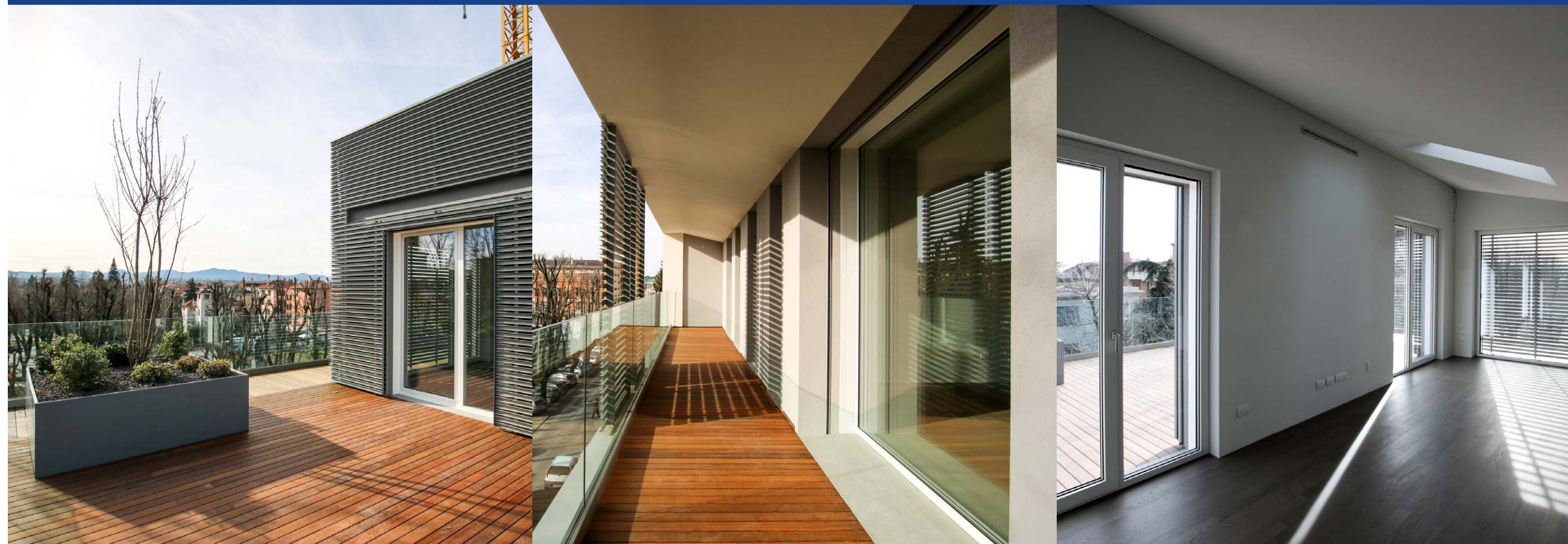
CASA SUL PARCO
Fidenza (PR)

ASILO NIDO "SALVO D'ACQUISTO"
Roma

RESIDENZE CITTÀ DI VERONA
Verona

“ Casa sul Parco è prima di tutto una casa **confortevole** da abitare: è ottimamente isolata dal punto di vista termico e della tenuta dell'aria e dispone di un impianto di ventilazione che la mantiene salubre. Per garantire queste caratteristiche qualsiasi casa passiva deve essere ben progettata e ben costruita: la conseguenza diretta è la riduzione dei consumi ” ”

ING. MARCO BOSCOLO,
DOCENTE A CONTRATTO PRESSO L'UNIVERSITÀ DI BOLOGNA E MEMBRO DEL COMITATO SCIENTIFICO DEL "PASSIVE HOUSE INSTITUTE" ITALIA



CASA SUL PARCO

Fidenza (PR)

ASILO NIDO "SALVO D'ACQUISTO"

Roma

RESIDENZE CITTÀ DI VERONA

Verona

SAINT-GOBAIN

**COMFORT
IN MOSTRA**



Per garantire un'adeguata schermatura dall'irraggiamento estivo e per recuperare quanta più energia possibile nel periodo invernale, sono state scelte diverse tipologie di vetrate isolanti Saint-Gobain Glass altamente prestazionali e con valori di trasmittanza termica e di fattore solare differenti, in base all'esposizione delle vetrate ed alla presenza di ombreggiamenti e di vegetazione esterna.

ASILO NIDO “SALVO D’ACQUISTO” Roma

Realizzato all’interno della Caserma dei Carabinieri “Salvo D’Acquisto” di Roma sede del Comando Unità Mobili e Specializzate, l’edificio rappresenta il primo asilo nido situato all’interno di una installazione militare dei Carabinieri e destinato ad ospitare i figli dei militari.

Questo progetto, fortemente voluto dal Ministro della Difesa Roberta Pinotti, la cui struttura è stata inaugurata congiuntamente con il Comandante Generale dell’Arma dei Carabinieri Tullio del Sette il 01 dicembre 2016, si inserisce in un ambito di iniziative di welfare a favore dei militari.

Committente: Comando Generale dell’Arma dei Carabinieri

Responsabile del Procedimento: Ing. Gen. B. Paolo Coricciati

Progetto Definitivo : Direzione Lavori del Genio - Comando Generale dell’ Arma dei Carabinieri
Arch. Magg. g. Annunziata Spirito - Ing. Cap. g. Piergiorgio Marchione

Progetto Esecutivo: Ing. Giovanni Vilardi

Direzione Lavori: Reparto Lavori Genio (Gen. B. Paolo Coricciati - Cap. g. Piergiorgio Marchione)

Impresa esecutrice/applicatore dei sistemi Saint-Gobain: Ingegneria & Costruzioni srl, Afragola (NA)

Soluzioni Saint-Gobain realizzate da “Ingegneria & Costruzioni srl”:

Sistema a cappotto per le facciate, guaine di copertura, isolanti e massetti per pavimenti, pareti interne a secco, controsoffitti ispezionabili.



CASA SUL PARCO
Fidenza (PR)

ASILO NIDO "SALVO D'ACQUISTO"
Roma

RESIDENZE CITTÀ DI VERONA
Verona



L'edificio, **COSTRUITO IN SOLI CINQUE MESI** ed ultimato con 30 giorni di anticipo, è composto da un fabbricato di circa 500 m² lordi coperti, in **CLASSE ENERGETICA A**, che si contraddistingue per i caratteri ecocompatibili dei materiali e delle tecniche costruttive adottate, con consumo ed impatto ambientale "zero".

La struttura si articola su un unico piano – con annessi 3 porticati esterni ed un giardino di circa 1.200 m² – e può ospitare fino a 36 bambini



CASA SUL PARCO
Fidenza (PR)

ASILO NIDO "SALVO D'ACQUISTO"
Roma

RESIDENZE CITTÀ DI VERONA
Verona



“

La costruzione dell'asilo nido presso la Caserma "Salvo D'Acquisto" dimostra come oggi siano fondamentali le conoscenze scientifiche, la continua formazione e l'innovazione tecnica oltre ad una sinergia tra imprese e Direzione Lavori nelle Pubbliche Amministrazioni.

ING. GIOVANNI VILARDI,
PROGETTISTA E FONDATORE
DELL'AZIENDA "INGEGNERIA
& COSTRUZIONI SR

”

CASA SUL PARCO
Fidenza (PR)

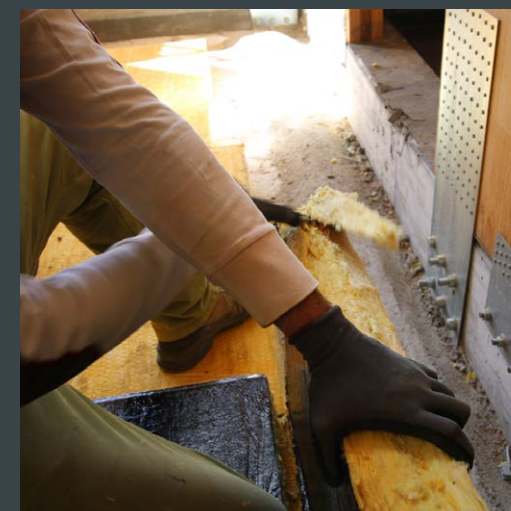
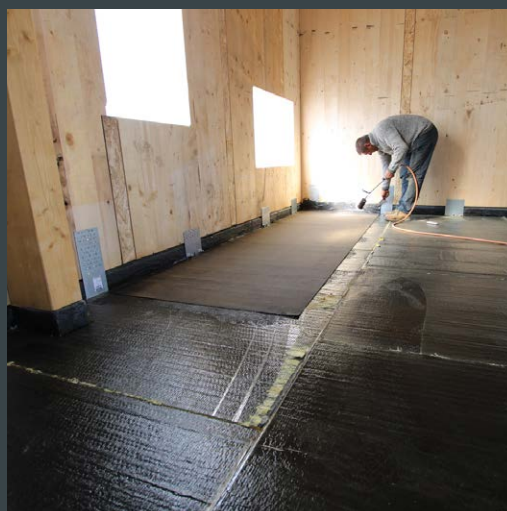
ASILO NIDO "SALVO D'ACQUISTO"
Roma

RESIDENZE CITTÀ DI VERONA
Verona



Saint-Gobain ha contribuito in modo sostanziale alla costruzione della struttura, fornendo soluzioni e prodotti innovativi dei propri marchi Gyproc, Isover e Weber, in grado di assicurare elevati livelli di isolamento termo-acustico ed **AUMENTARE FORTEMENTE IL COMFORT DEGLI AMBIENTI INTERNI.**

Le lastre Gyproc Habito Forte garantiscono alle aule ed agli spazi comuni dell'asilo **ECCEZIONALI LIVELLI DI RESISTENZA MECCANICA E PORTATA AI CARICHI.**



CASA SUL PARCO
Fidenza (PR)

ASILO NIDO "SALVO D'ACQUISTO"
Roma

RESIDENZE CITTÀ DI VERONA
Verona

RESIDENZE CITTÀ DI VERONA

Verona

Nato dalla riqualificazione dell'intero edificio - situato sulla riva sinistra del fiume Adige - che ospitava la clinica "Città di Verona", il nuovo complesso residenziale e direzionale è composto da 36 unità abitative e 3 unità commerciali progettate con tecniche costruttive all'avanguardia, in grado di assicurare alte prestazioni energetiche ed un elevato benessere abitativo.

Committente: Campagnola 5 spa, Verona

Progetto architettonico- strutturale - impiantistico - direzione lavori: M.P.& T. Engineering s.r.l. - Project manager
Ing. Stefano malagò, Verona

Impresa esecutrice: Bottoli Costruzioni srl, Mantova

Applicatore dei sistemi Saint-Gobain Gyproc, Saint-Gobain Isover e Saint-Gobain Weber:
SVAI SERVICE srl, Caselle di Sommacampagna (VR)

Soluzioni Saint-Gobain Gyproc, Saint-Gobain Isover e Saint-Gobain Weber realizzate da "SVAI SERVICE srl":
Sistema a cappotto per la protezione delle facciate e controsoffitti interni in lastre.



COMFORT IN MOSTRA
5 | FEBBRAIO 2017

CASA SUL PARCO
Fidenza (PR)

ASILO NIDO "SALVO D'ACQUISTO"
Roma

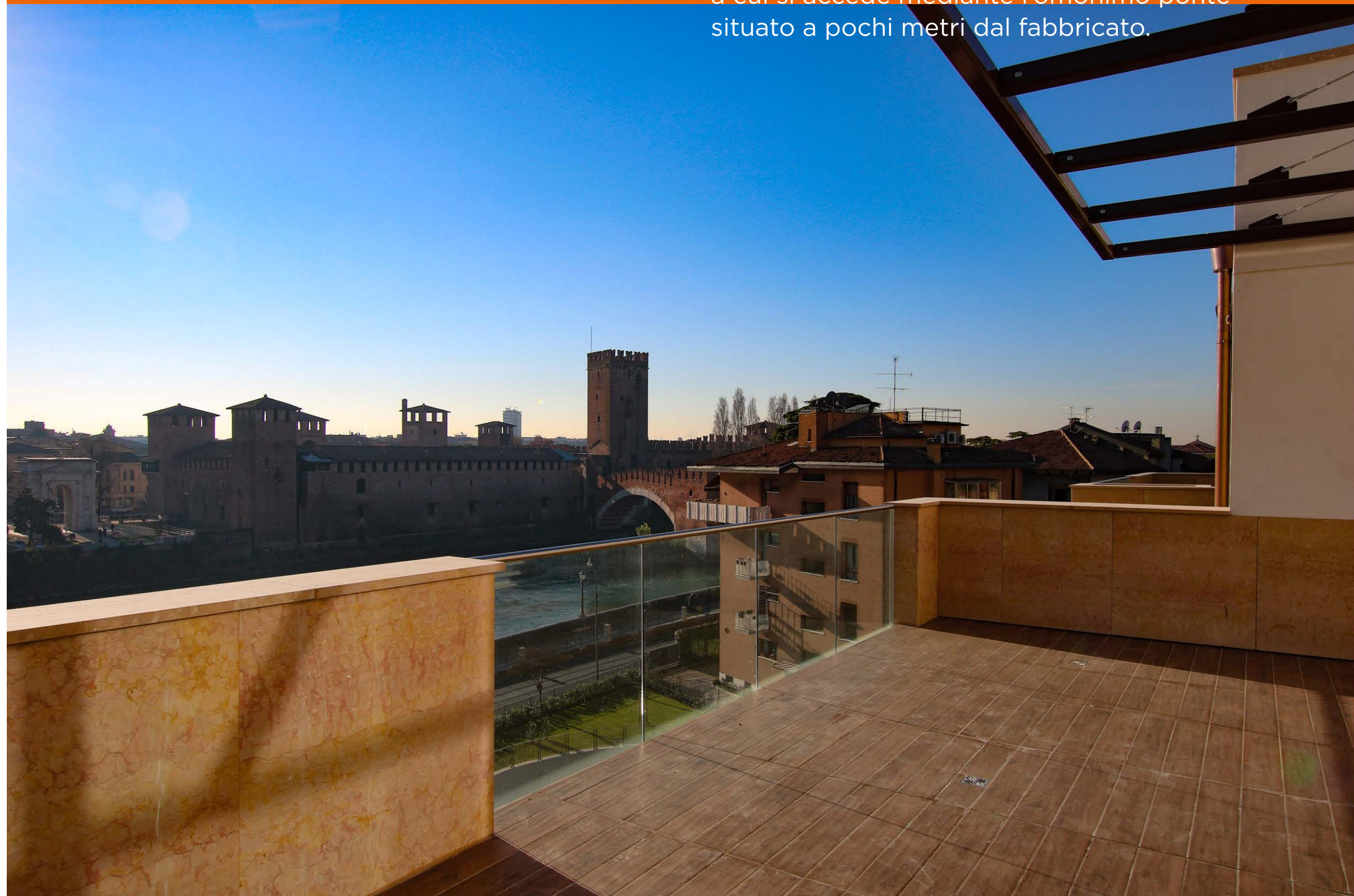
RESIDENZE CITTÀ DI VERONA
Verona

SAINT-GOBAIN
**COMFORT
IN MOSTRA**



SAINT-GOBAIN

Grazie alla sua particolare conformazione, l'immobile gode di una serie di **VEDUTE DI ALTISSIMO PREGIO SULLA CITTÀ STORICA** e sullo splendido complesso di Castelvecchio, a cui si accede mediante l'omonimo ponte situato a pochi metri dal fabbricato.



La composizione architettonica dei prospetti è contraddistinta da ampie vetrate e grandi terrazzi, che danno luogo a suggestivi contrasti chiaroscurali e valorizzano la percezione dell'**IMPORTANTE CONTESTO STORICO** ed architettonico.



CASA SUL PARCO
Fidenza (PR)

ASILO NIDO "SALVO D'ACQUISTO"
Roma

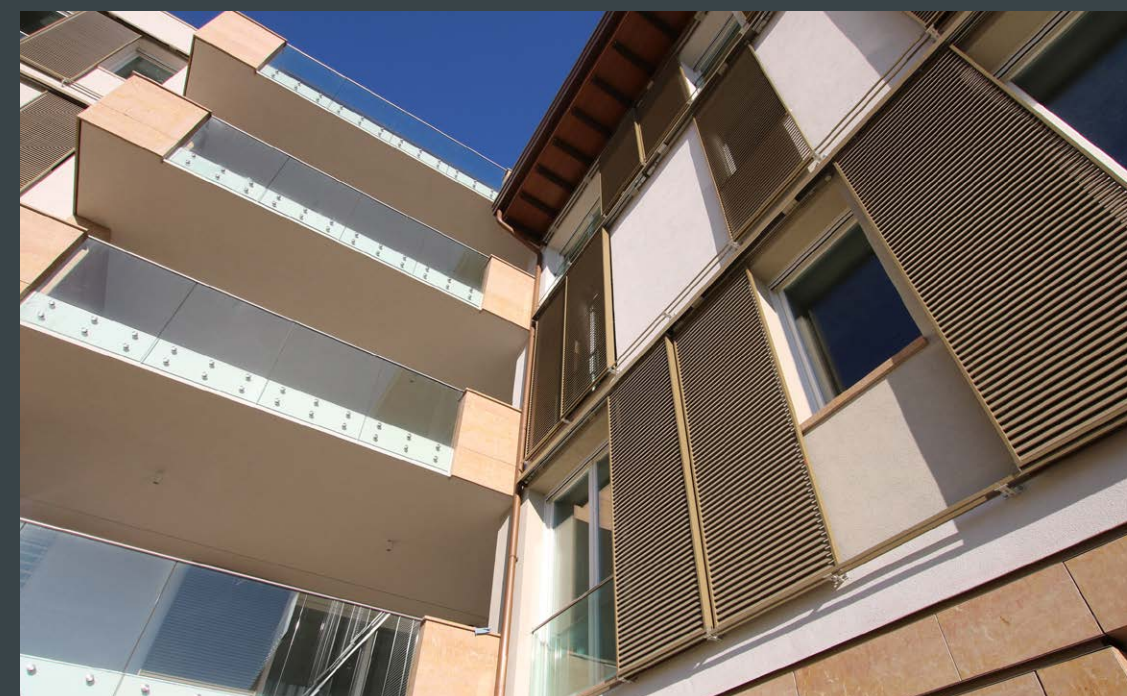
RESIDENZE CITTÀ DI VERONA
Verona



CASA SUL PARCO
Fidenza (PR)

ASILO NIDO "SALVO D'ACQUISTO"
Roma

RESIDENZE CITTÀ DI VERONA
Verona



Tutte le facciate del complesso sono rivestite con un sistema a cappotto Saint-Gobain molto prestazionale, realizzato con **TECNICHE DI FISSAGGIO APPOSITAMENTE STUDIATE PER COESISTERE CON I PARTICOLARI MECCANISMI SCORREVOLI DELLE IMPOSTE** ed evitare l'insorgenza di ponti termici.

Prodotti Saint-Gobain utilizzati

CASA SUL PARCO

Fidenza (PR)



SGG PLANITHERM INOX
SGG DIAMANT
SGG PLANITHERM MAX
SGG PLANICLEAR

**ASILO NIDO
"SALVO D'ACQUISTO"**

Roma



Eurocoustic Tonga® A



Gyproc Habito Forte
Gyproc Gyprofile



ISOVER SuperBac Roofine® G3
ISOVER Clima34
Bituver Polimat Mineral TF California
Bituver Monoself FV



weber.plan MR81 metal

RESIDENZE CITTÀ DI VERONA

Verona



Gyproc Wallboard
Gyproc Gyprofile



ISOVER Clima34 G3



weber.therm comfort G3



Via E. Romagnoli, 6
20146 Milano
www.saint-gobain.it